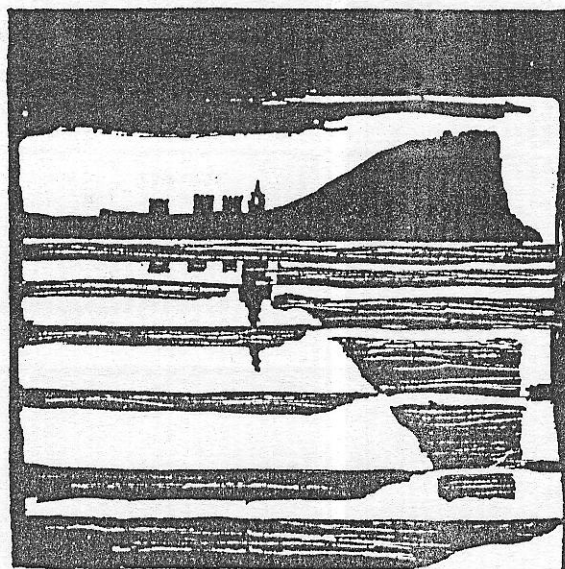


AYUNTAMIENTO DE GIJON



Plan Especial  
de Protección y Reforma Interior  
del Cerro de Santa Catalina

**INFORMACION Y NORMATIVA  
PARTICULARIZADA DE LOS EDIFICIOS**

MANZANA

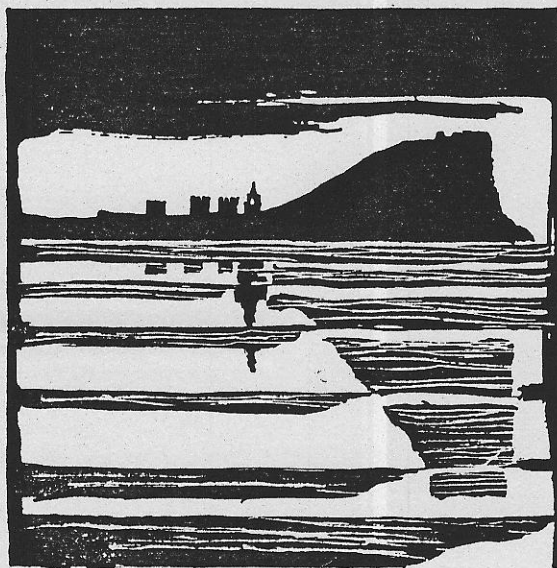
M 7

EDIFICIO

3

Trinidad, 25-Beato Fray Melchor, 18

AYUNTAMIENTO DE GIJON



Plan Especial  
de Protección y Reforma Interior  
del barrio de Cimadevilla

## FICHAS DE INFORMACION

MANZANA

EDIFICIO

M7 | |

| 3 |

**características del edificio**



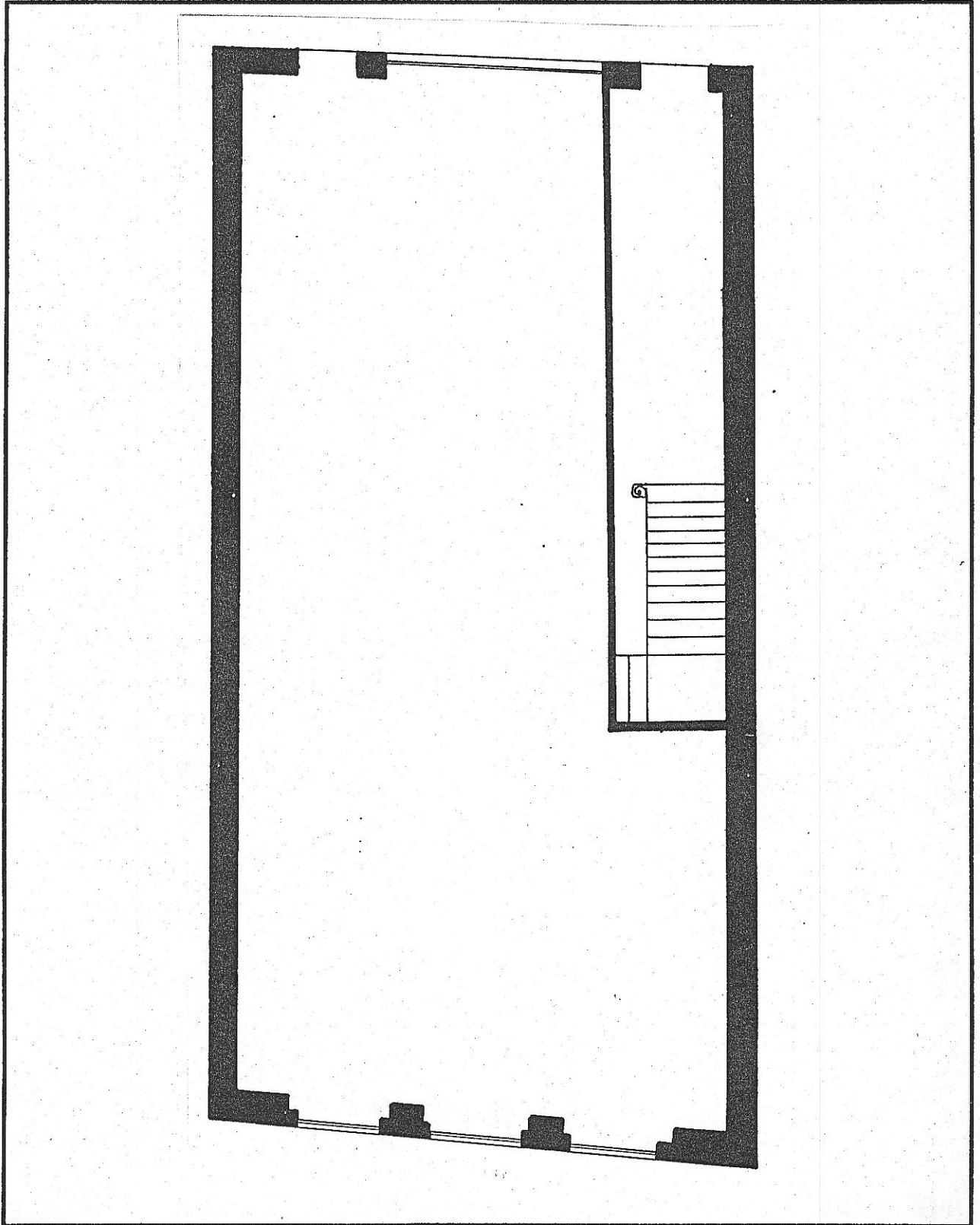
1703

edificio C/ Trinidad 25

código del edificio

--	--	--	--	--

ESTADO ACTUAL: PLANTA BAJA



M703

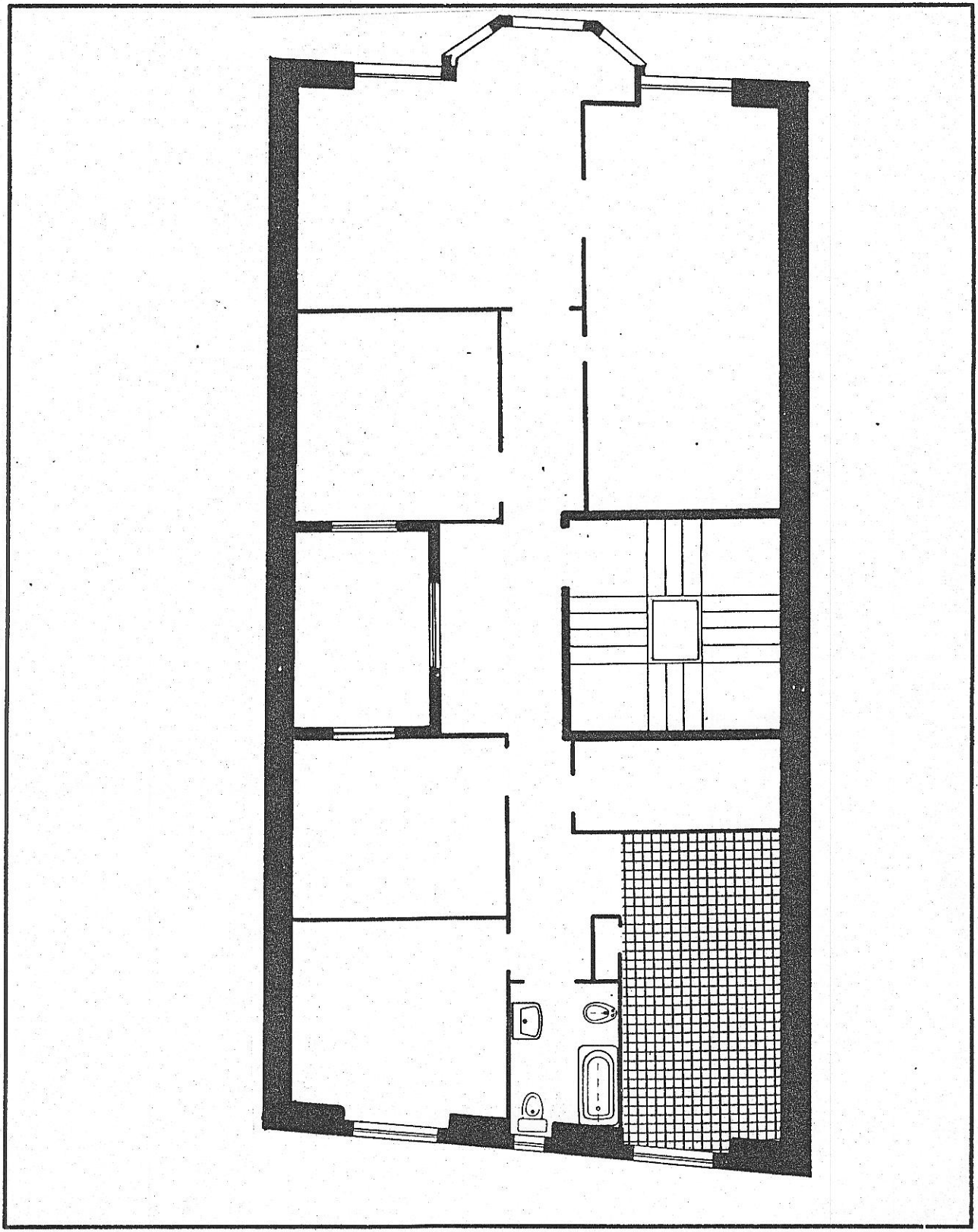
edificio C/ Trinidad 25

código del edificio 

--	--	--	--	--

1

ESTADO ACTUAL: PLANTA TIPO



© Pictus de información y análisis de actuaciones de rehabilitación ARC/GRUSA

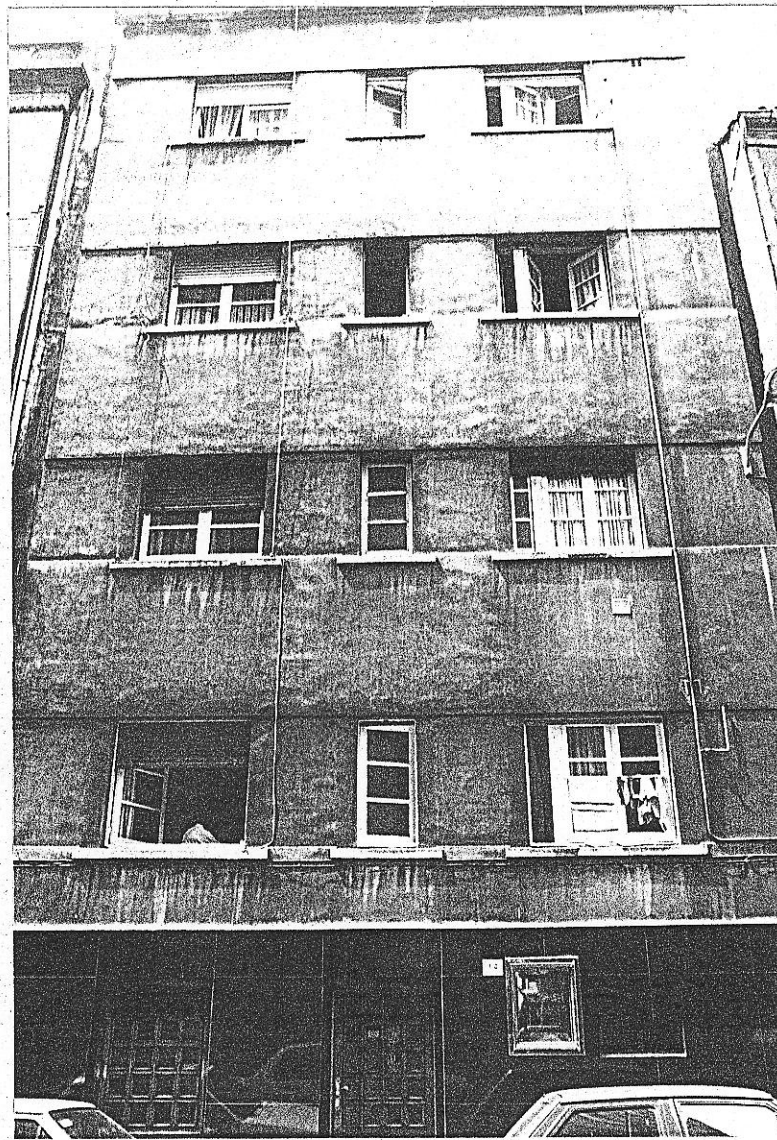
M703

edificio

código del edificio

--	--	--	--	--

DOCUMENTACION FOTOGRAFICA



M703

edificio C/ Trinidad 25

código del edificio

--	--	--	--	--

DOCUMENTACION FOTOGRAFICA



© Fichas de información y análisis  
de actuaciones de rehabilitación  
ARC/CRUSA

AYUNTAMIENTO DE GIJON



Plan Especial  
de Protección y Reforma Interior  
del barrio de Cimadevilla

## FICHAS DE NORMATIVA

MANZANA

EDIFICIO

M 7

3



N.2

M703

código del edificio

--	--	--	--	--

## CALIFICACION Y NORMATIVA DE ACTUACION

CALIFICACION P3

EDIFICIO CON NORMATIVA DE PROTECCION

APLICACION DE LA CALIFICACION

EDIFICIOS CON VALORES ARQUITECTONICOS O HISTORICOS, DE CARACTERISTICAS NO SINGULARES EN EL AMBITO DEL PLAN, CON TIPOLOGIA Y ORGANIZACION INTERIOR ADECUADA AL USO.

TIPOS DE ACTUACIONES GENERALES AUTORIZADAS:

REHABILITACION; REESTRUCTURACION INTERIOR PARCIAL

Se autorizan con carácter general las obras parciales de mantenimiento, reparación y consolidación

OTROS TIPOS DE ACTUACIONES GENERALES AUTORIZADAS:

TIPO DE ACTUACION PREFERENTE

TIPOS DE ACTUACIONES GENERALES EXCLUIDAS:

REESTRUCTURACION INTERIOR TOTAL; AMPLIACION; DEMOLICION Y SUSTITUCION

ELEMENTOS DISCONFORMES FUERA DE ORDENACION

Fachada de local.

CONDICIONES ESPECIFICAS DE LAS ACTUACIONES EN EL EDIFICIO

Se adaptarán las fachadas de locales, con características conformes al lenguaje racionalista del edificio.

CONDICIONES ESPECIFICAS DE USO

N.º 3

edificio:

código del edificio

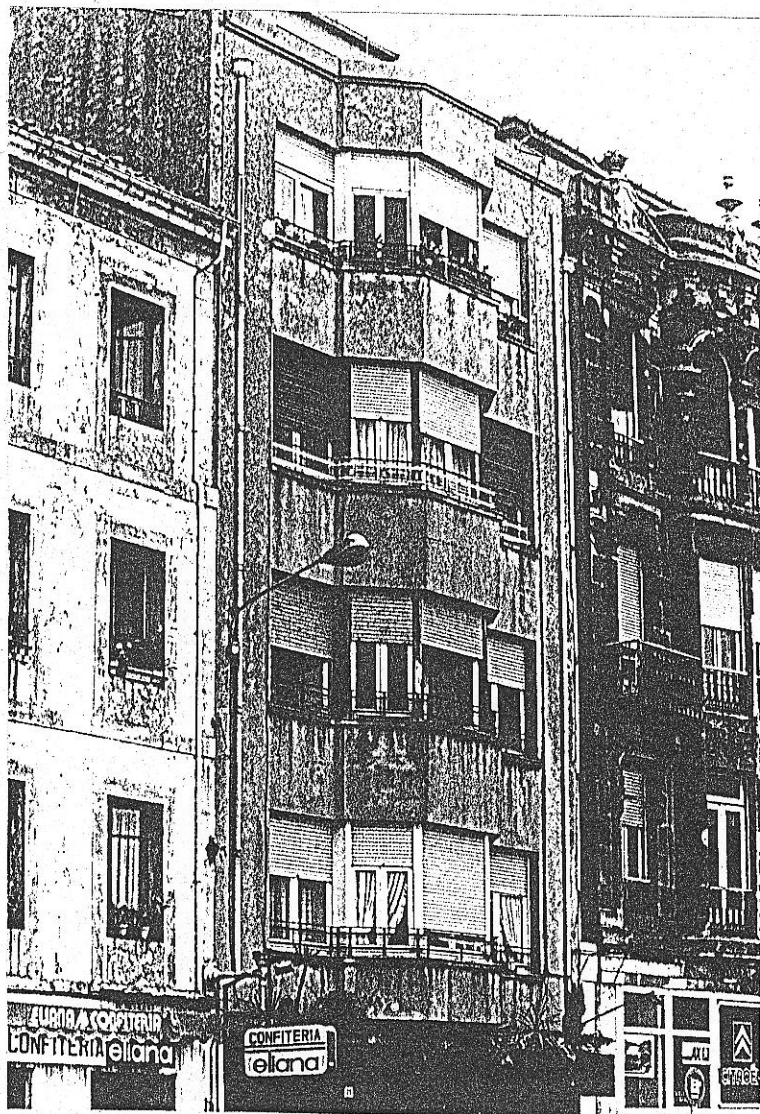
H703

--	--	--	--	--

**OBRAS DE ADECUACION ARQUITECTONICA DE ELEMENTOS EXTERIORES**

CALIFICACION

EDIFICIO CON NORMATIVA DE PROTECCION



Fichas de información y análisis  
de actuaciones de rehabilitación  
ARC/GRUSA  
©

OBRAS NECESARIAS DE CARACTER ORDINARIO  
(Exigibles/Art. 181 de la Ley del Suelo)

Reparación de fachada con enfoscado y pintura.

OBRAS NECESARIAS DE CARACTER EXTRAORDINARIO  
(Exigibles/Art. 182 de la Ley del Suelo)

Adaptación de fachadas de locales, con lenguaje acorde con el edificio.